



Ministerie van Infrastructuur
en Waterstaat

Toekomstbeeld
2020-2025

Kennisinstituut voor Mobiliteitsbeleid (KiM)

Lange termijn effecten corona op mobiliteit

MIRT Leerplatform
Jan Francke

17 februari 2021



MLT Toekomstbeeld Kerncijfers Mobiliteit

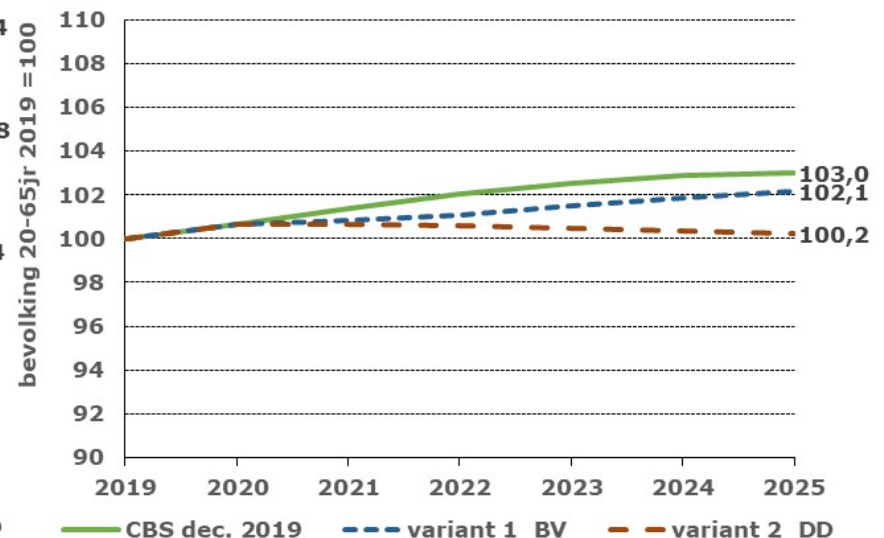
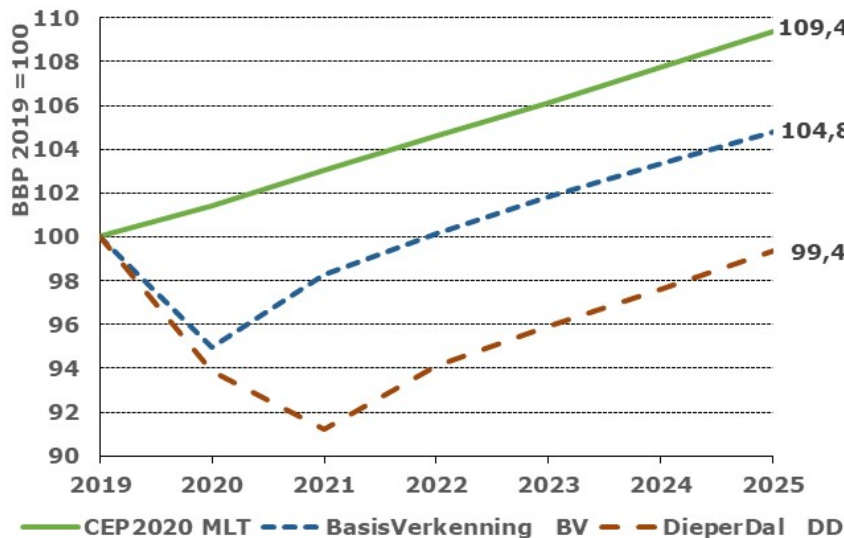
- algemene uitgangspunten
- corona gedragsaanpassingen
- wegverkeer
- openbaar vervoer
- goederenvervoer





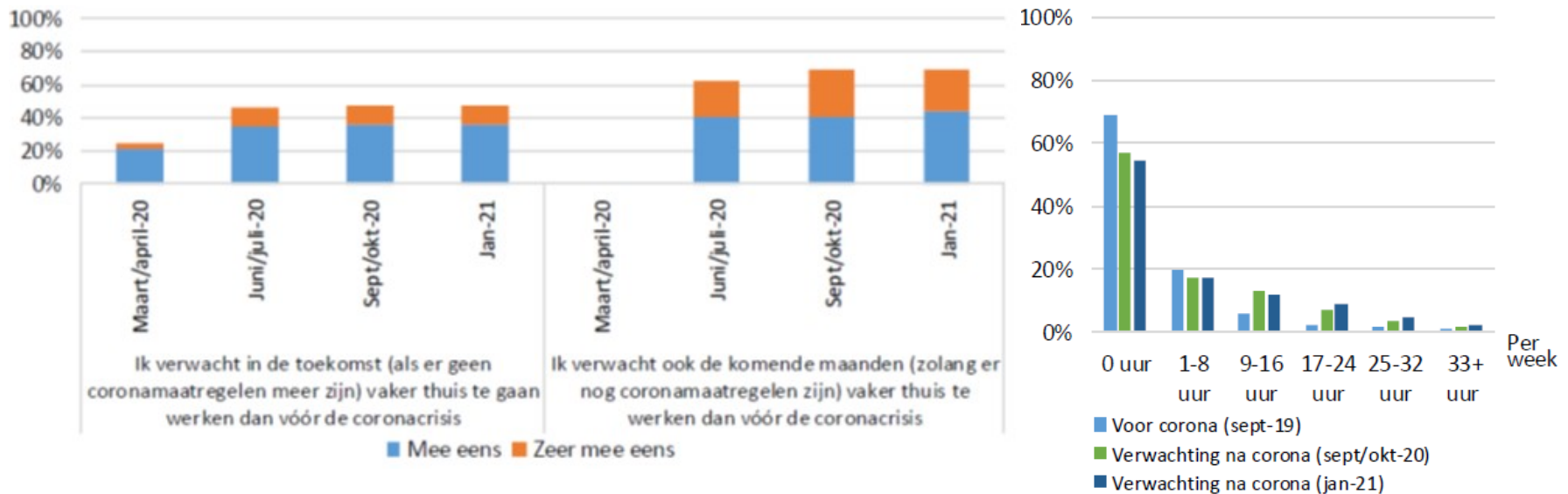
algemene uitgangspunten

- CPB Macro Economische Verkenning 2021 en Actualisatie Verkenning MLT 2025 (3^e dinsdag september 2020)
- 2 toekomstpaden: BasisVerkenning (BV) en DieperDal-scenario (DD) met economische verwachtingen maar ook bevolkingsomvang (CBS)





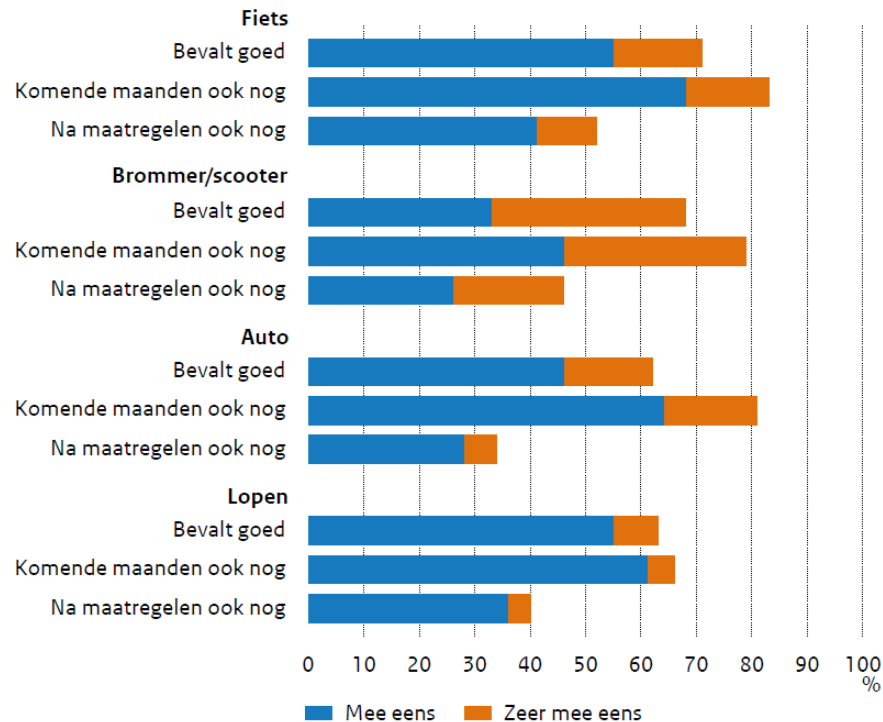
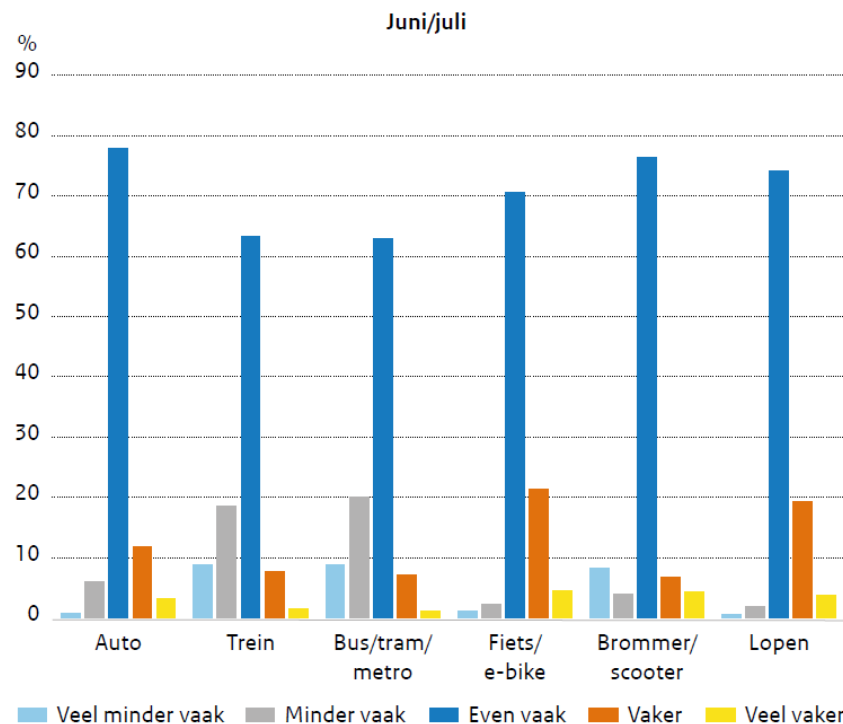
Verwachtingen thuiswerken uit het MPN



- Het aandeel thuiswerkers dat **verwacht na corona vaker thuis te werken** is nagenoeg gelijk aan de vorige meting op circa **48%**.
- 70% van de thuiswerkende respondenten geeft in januari aan **te verwachten de komende maanden vaker thuis te werken** dan zij voor corona deden. Dit aandeel is vrijwel gelijk aan het aandeel in de vorige meting.
- In januari is het aandeel werkenden dat verwacht **na corona minstens een uur per week te gaan thuiswerken** iets toegenomen t.o.v. van de vorige meting (43%→45%). Vóór corona werd door respondenten gemiddeld 3,2 uur thuis gewerkt, na corona verwacht men circa 6,9 uur thuis te werken.



Verwachtingen vervoerwijze keuze uit het MPN



- 28% verwacht **minder gebruik te maken van OV na de coronacrisis.**
- een deel van de 'vroegere' **OV reizigers zegt ook na de coronamaatregelen gebruik te maken van een alternatieve vervoerswijze:** dat is het geval voor degenen die als vervanging fietsen (52%), brommer/scooter (47%), lopen (40%) en auto (34%).



Corona gedragsaanpassingen afgelegde afstand

Gedragsaanpassingen in activiteiten/tijdsbesteding in 2025:

- meer online (thuis-)werken en vergaderen: voor woon-werk en zakelijk vervoer voor alle vervoerwijzen een reductie van 8%
- meer online scholing: voor alle vervoerwijzen een reductie van 8%

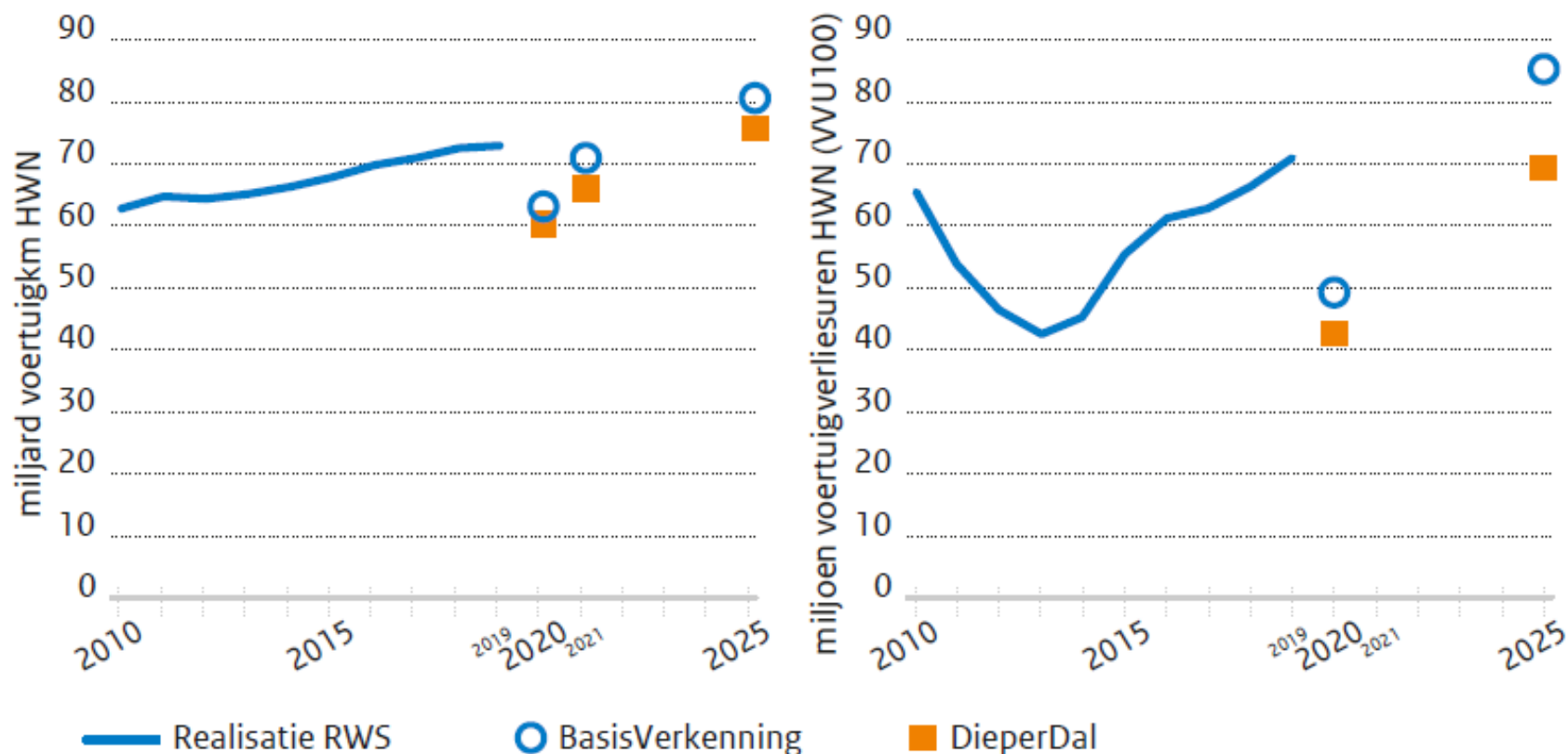
Gedragsaanpassingen in vervoerwijzekeuze in 2025:

- 5% van trein naar auto (96%) en fiets (4%)
- 5% van btm naar auto (50%), fiets (40%) en lopen (10%)

Totaal effect op basis van afgelegde afstanden in 2018:

gedragsaanpassingen	weg	trein	BTM	fiets	overig	totaal
woon/werk+zakelijk	-7,11%	-12,60%	-12,60%	-6,75%	-7,90%	-8,00%
opleiding	-1,96%	-12,60%	-12,60%	-6,42%	-6,72%	-8,00%
sociaal-recreatief	0,62%	-5,00%	-5,00%	0,48%	0,11%	0,00%
winkelen+overig	0,58%	-5,00%	-5,00%	0,86%	0,24%	0,00%
Totaal	-2,24%	-9,37%	-9,56%	-2,04%	-3,97%	-3,38%

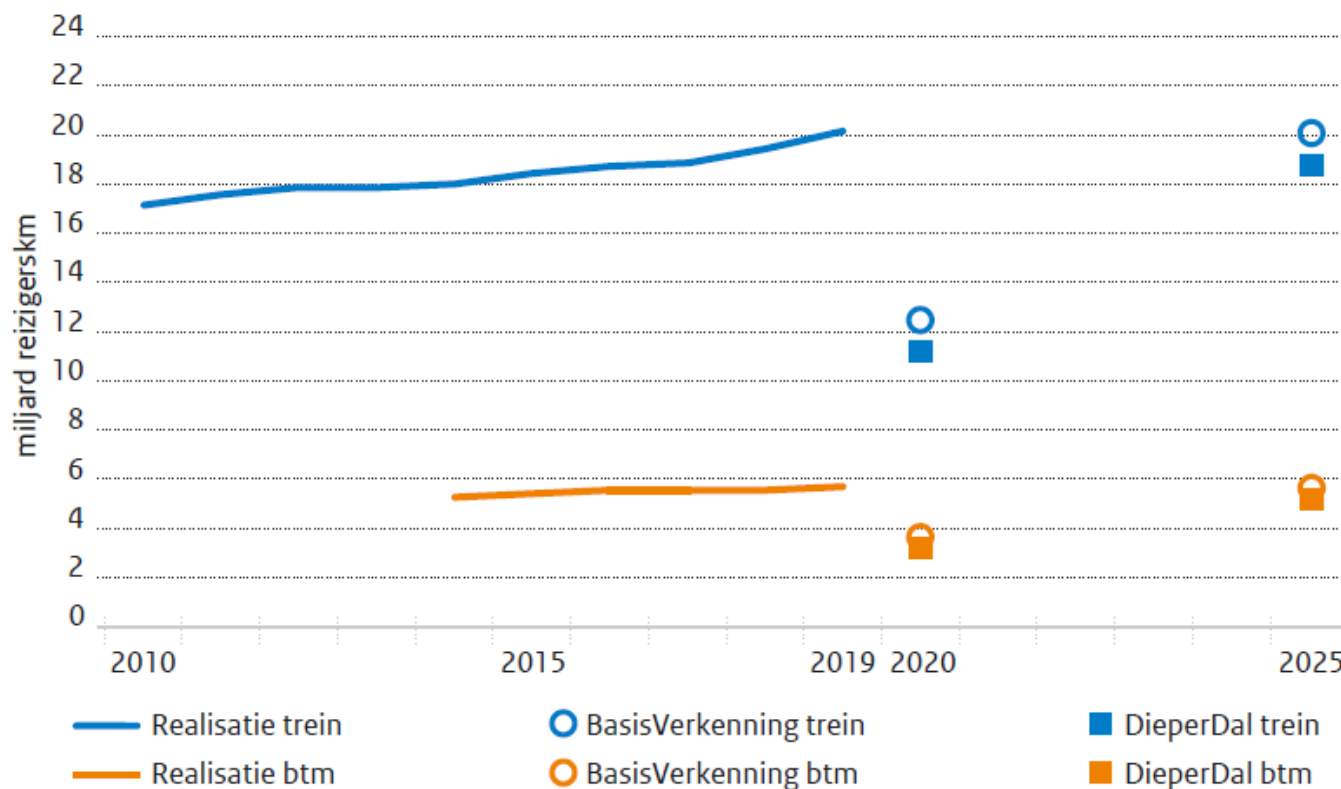
Wegverkeer



Ontwikkeling van het verkeersvolume (links) en van het reistijdverlies (rechts) op het hoofdwegennet. Bron: RWS/KiM.



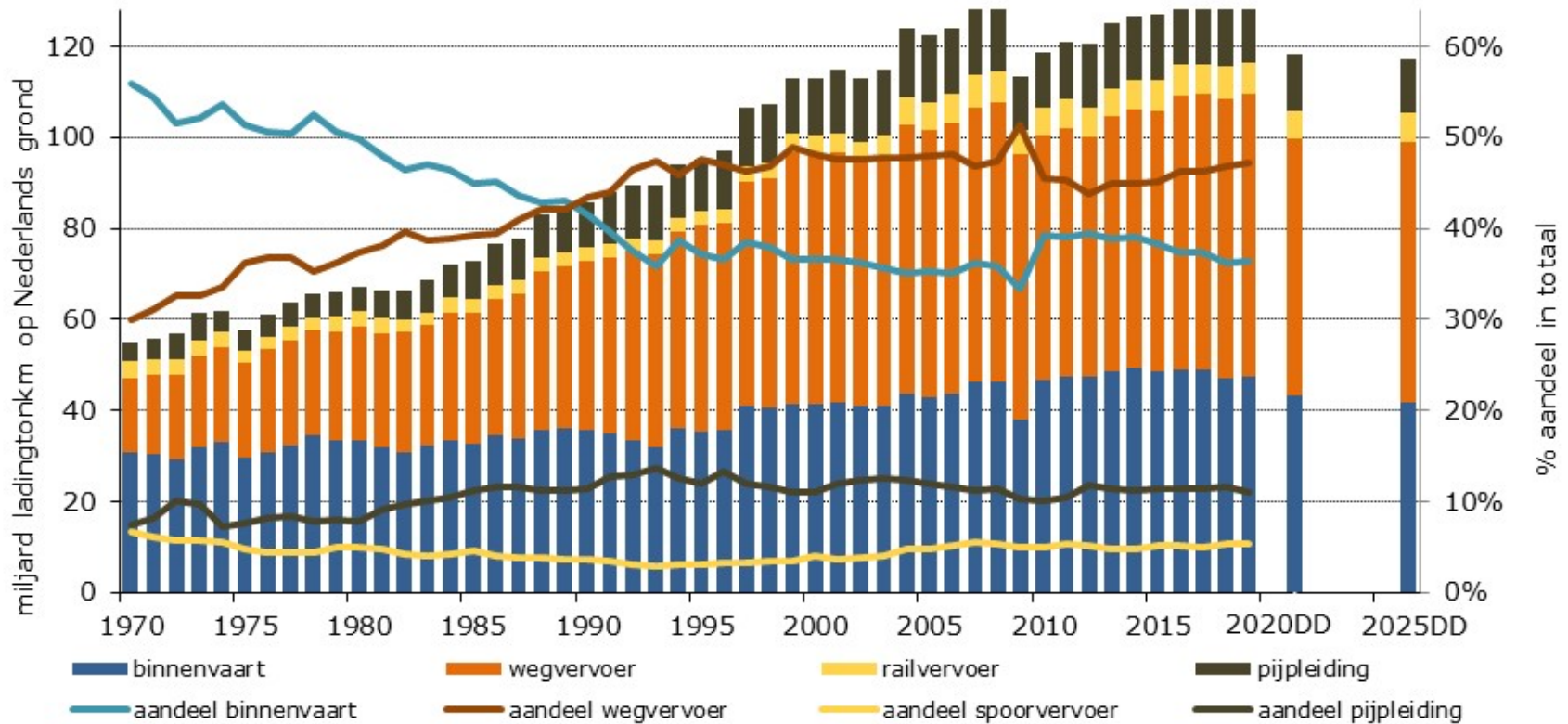
Openbaar vervoer



Ontwikkeling van het gebruik van bus, tram en metro (btm) en trein (in miljard reizigerskm). Bron data: NS/CROW/KiM



Goederenvervoer op Nederlands grondgebied





Vragen en discussie?



Voor meer informatie

Internet: www.kimnet.nl

Telefoon: 070-456 1965