

Brede blik
Maatwerk
Samenwerken

RRAAM voorbeeld. Ontwikkelingen in de Noordvleugel.

Adaptieve ontwikkelings-
strategie voor gezamenlijke
ambitie Noordvleugel.

De ontwikkelingsplannen en huizenbouw in de Noordvleugel verlopen stap na stap, met steeds nieuwe beslissingsrondes. Niet volgens een blauwdruk van de toekomst, maar met een adaptieve ontwikkelingsstrategie met een inspirerend en flexibel streefbeeld.

Waar: Noordvleugel. Almere-Amsterdam-Markermeer. Voornamelijk de oostzijde van de noordelijke Randstad/Metropoolregio Amsterdam.





Gebruikelijke route

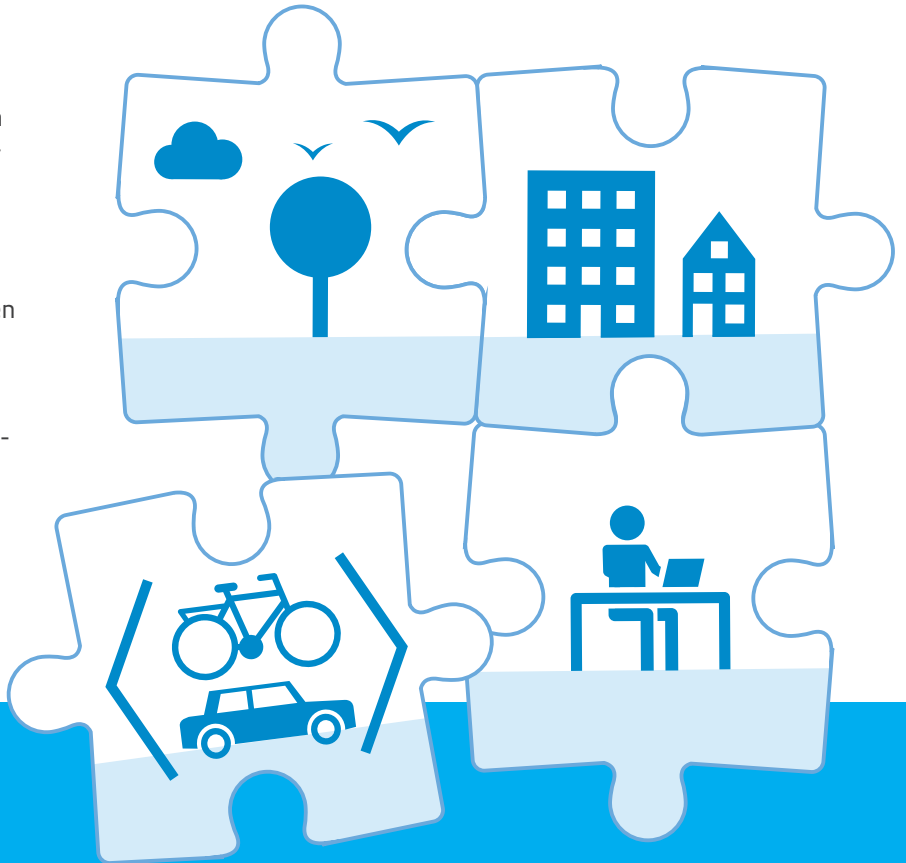
Er is een centrale rijksblauwdruk van de situatie over 20 á 30 jaar en daar werkt iedereen naar toe. Stedebouw, bereikbaarheid en natuur zijn aparte entiteiten en trekken niet samen op. Oplossingen worden gezocht binnen de muren van de overheid.

Wat is het?

Het Rijk-Regioprogramma Amsterdam-Almere-Markermeer (RRAAM) streeft naar 60.000 nieuwe woningen en 100.000 extra arbeidsplaatsen in Almere. Verder moet de regio Amsterdam-Almere beter bereikbaar worden. En het Markermeer en IJmeer moeten uitgroeien tot een robuust natuur- en recreatiegebied.

Wie doen mee?

RRAAM-team bestaat uit rijks- en regioambtenaren. In de stuurgroep zijn de betrokken ministeries, provincies en gemeenten vertegenwoordigd. Maatschappelijke partijen denken en werken intensief mee. In de afgelopen fase is er actieve samenwerking in werkmaatschappijen, met betrokkenheid van de markt. De werkmaatschappijen zetten de stap van praten naar werken.



Brede blik

Verbinding'is het sleutelwoord. Economie, natuur, leefbaarheid en bereikbaarheid worden integraal bekeken en op elkaar afgestemd.



Maatwerk

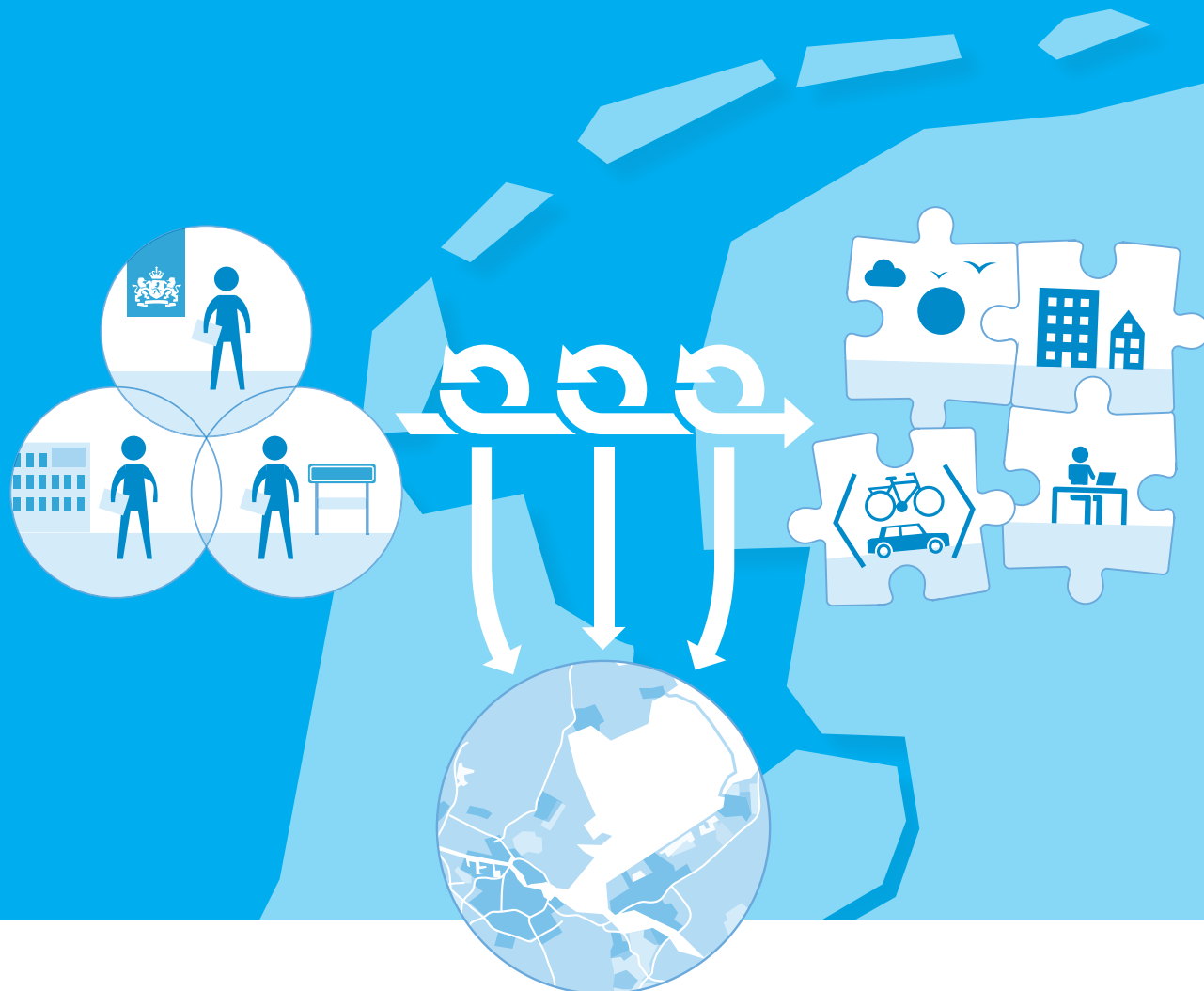
Het ontwikkelingsproces verloopt stapsgewijs in beslissingsrondes. Na elke stap bepalen de samenwerkende partijen op basis van de effecten (MER, nationale welvaart, sociaal, verkeer), wat de volgende stap wordt. Bouwplannen, bereikbaarheid en natuur zijn op elkaar afgestemd vanuit een drievoudige en gedeelde ambitie.



Samenwerken

Vanaf het eerste begin trekken de partijen samen op. Rijk, gemeente, provincie en marktpartijen zetten als gelijkwaardige partners werkmaatschappijen op die de beslissingen uitvoeren.

Adaptieve ontwikkelingstrategie



Quotes

Ward de Meulemeester,
programmadirecteur Almere 2.0

“In de werkmaatschappijen optimaliseren overheden samen met marktpartijen de traditionele overheidsplannen. Dit leidt tot zeer verrassende resultaten. Plannen worden realistischer, goedkoper en meer flexibel. De overheid maakt vooraf niet een blauwdruk voor de komende 20 a 30 jaar, maar stelt spelregels op en biedt ruimte aan initiatiefnemers om hun ideaal te realiseren. Zo ontstaat een nieuwe planningsfilosofie met als kernbegrippen organische ontwikkeling, kansenstrategie en adaptieve planning.”

Martine de Jong,
procesbegeleider Proces RRAAM, Twynstra Gudde.

“RRAAM is één van de eerste programma’s waarbij gewerkt is met een adaptieve ontwikkelingsstrategie. Ook zijn de eerste stappen gezet naar een meer netwerkende rol van de overheid. Ik vond het bijzonder om te ervaren dat partijen met uiteenlopende belangen elkaar toch op een gezamenlijke ambitie kunnen vinden. De maatschappelijke partijen kwamen met eigen initiatieven en waren de overheden soms ook een stapje voor. De uitdaging is om elkaar te blijven vasthouden bij de keuzes die nog volgen. Alleen dan kan de adaptieve strategie een succes worden.”