

Strategie Klimaatneutrale en Circulaire Infrastructuur



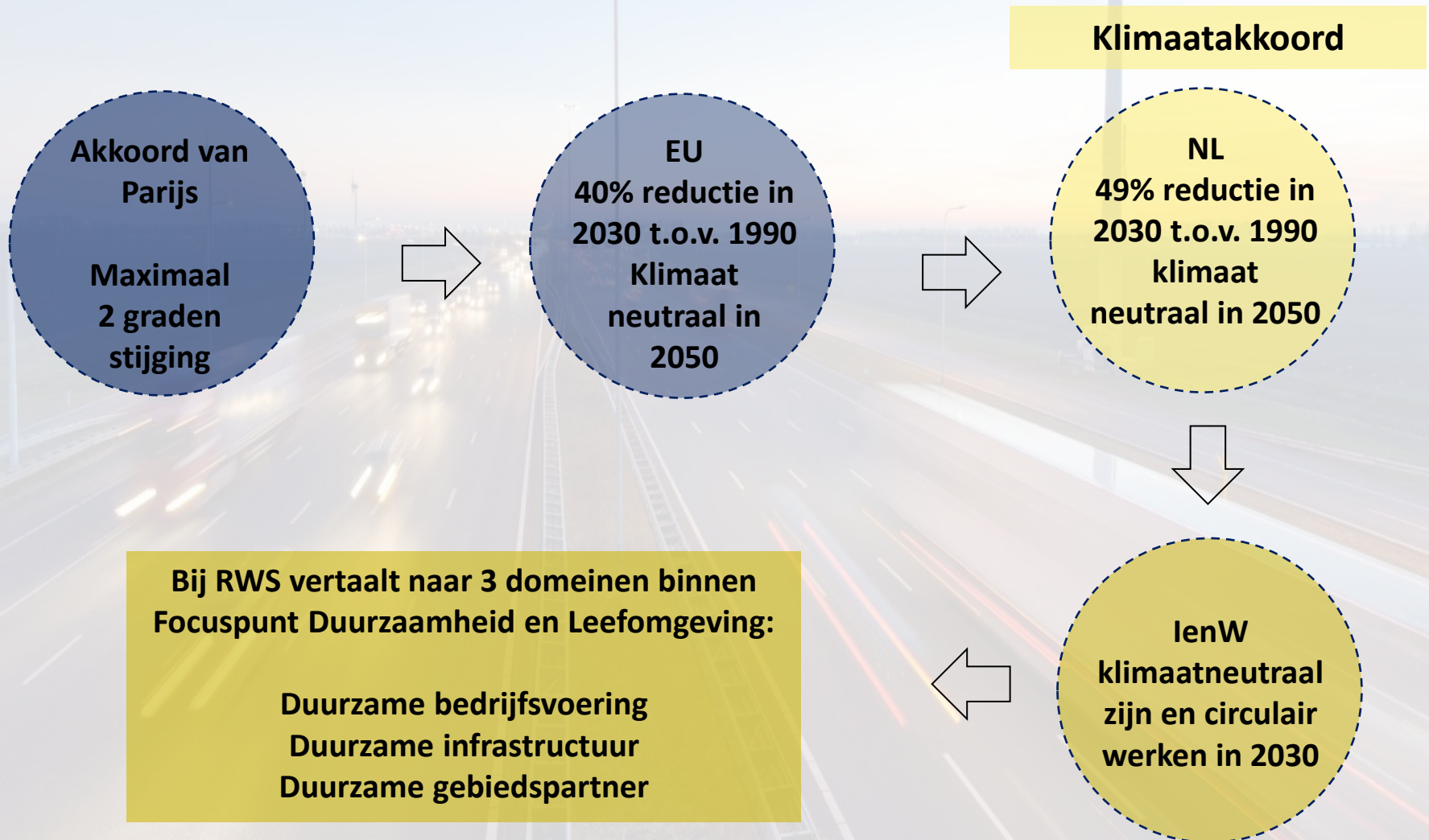
Kennisbijeenkomst duurzaamheid

4 juni 2020

Frederieke Knopperts

Coördinator Strategie
Klimaatneutrale en Circulaire
Infrastructuur RWS

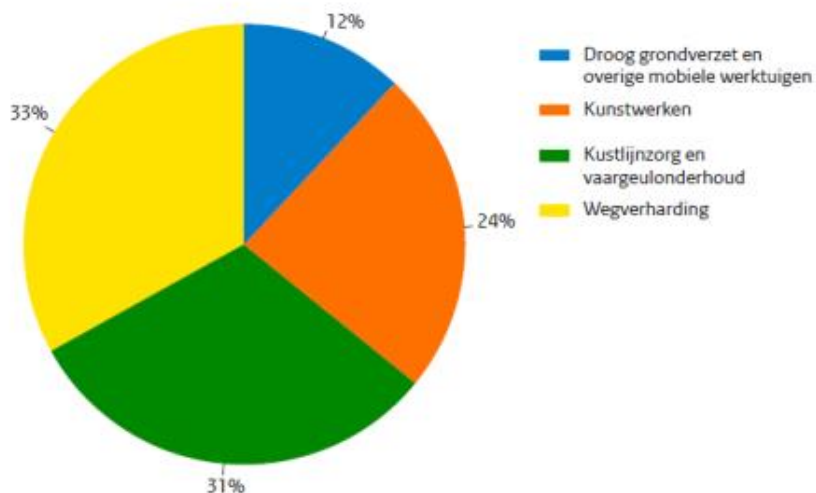
De doelstellingen



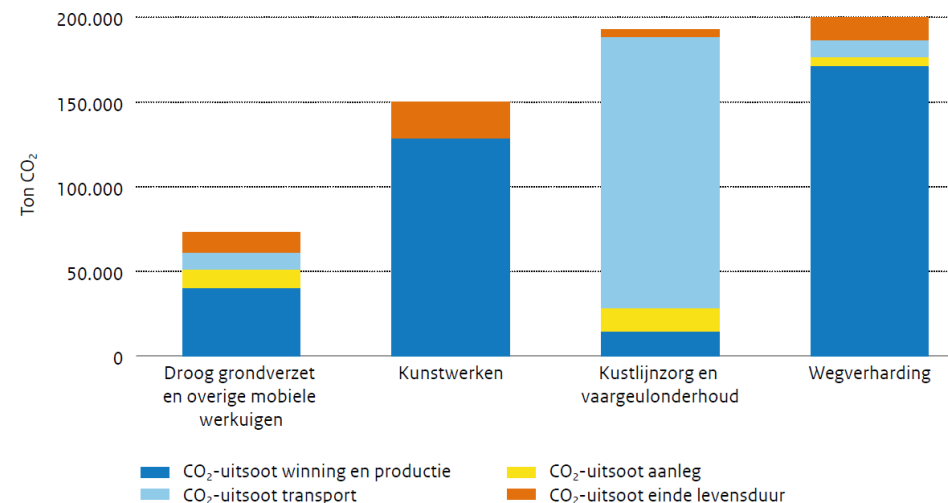
CO₂ emissies RWS infrastructuur

In 2017 bedraagt de CO₂-emissie van Rijkswaterstaat ca 612 kton CO₂-eq.²⁵

CO₂-uitstoot 2017 x transitiepad in CO₂-eq



CO₂-uitstoot 2017 per levenscyclusfase (ton) x transitiepad in CO₂-eq



CO₂-emissies RWS infra per transitiepad

CO ₂ in kton CO ₂ -eq/jaar per transitiepad	2017
Droog grondverzet en overige mobiele werktuigen	74
Kunstwerken	150
Kustlijnzorg en vaargeulonderhoud	189
Wegverharding	200
Totaal	612

Houd vast aan de ambitie en kijk met de sector hoe we dit gaan realiseren. Zorg dat innovaties in de bouwsector meer schaal gaan krijgen. Werk financieringsbesluiten verder uit ten behoeve van de ontwerpbegroting. Ambitie hoeft niet morgen gerealiseerd te zijn, dus faseren.

- 19 september 2019



Strategie "Klimaatneutrale en circulaire infraprojecten"

Ambitie I&W: de inzet is om te komen tot circulaire en klimaatneutrale infraprojecten. RWS-infraprojecten zijn klimaatneutraal en circulair in 2030 en die van ProRail in 2050

1. Eigen elektriciteit- en brandstofgebruik: 0,1 Mton
2. **CO2 uitstoot inkoop infraprojecten: 0,7 Mton**
3. CO2 uitstoot mobiliteit NL – IenW infra: 34/21 Mton

Strategie Klimaatneutrale en Circulaire Infrastructuur geeft invulling aan doelen van domein Duurzame Infrastructuur

- De strategie 'Op weg naar Klimaatneutrale en Circulaire Infrastructuur' (KCI) is belangrijke stap voorwaarts naar verduurzaming en structurele financieringsafspraken met beleid
 - Basis is een daadkrachtige veranderaanpak met transitiepaden
 - Met uitvoering van Strategie KCI zorgen we ervoor dat in 2030 alle projecten van RWS én ProRail klimaatneutraal en circulair zijn aanbesteed
 - Passend bij ambitie:
 - in 2030 klimaat- en energieneutraal zijn
 - helpt minder primaire grondstoffen verbruiken
 - circulair werken
- Zo dragen we substantieel bij aan een duurzame leefomgeving



Strategie Aanpak en Transitiepaden

Transitieaanpak Wegverharding (RWS) Bovenbouw spoor (ProRail)

Transitieaanpak Kunstwerken (RWS en ProRail)

Transitieaanpak Bouwplaats en Bouwlogistiek (RWS en ProRail)

Transitieaanpak Kustlijnzorg en Vaargeul-onderhoud (RWS)

Transitieaanpak Energievoorziening (ProRail)

Het startschot geven door doelstellingen op te nemen in projectopdrachten

Het parcours verkennen door kennis- en ontwikkelingsprogramma's en het aanreiken van nieuwe kennis, kaders en werkwijzen

De kopgroep stimuleren door als launching customer op te treden en opschalingsstrategieën te ontwikkelen

Koplopers belonen in contracten op basis van milieu kosten indicator en peloton meenemen door gaandeweg de contractseisen aan te scherpen

2030 Doel:
Alle projecten worden klimaat-neutraal en circulair aanbesteed en dragen waarneembaar bij aan een duurzame leefomgeving



Focus 2020/2021

- **Overkoepelende acties IenW, Prorail, RWS op de thema's:**



Financiering



Samenwerking met markt en andere overheden



Communicatie



Monitoring en evaluatie

- **Inhoudelijke aanpak RWS en ProRail:**



Start Transitiepaden



Duurzame interne opdrachtverlening



Kennis en innovatieprogrammering



Launching customer



Duurzaam aanbesteden